

雨水貯留浸透製品工業会品



浸透側溝や浸透柵等、雨水貯留浸透製品工業会で規格化された規格品と当社オリジナル品や各県型製品に工業会規格の浸透フィルターを取付、浸透製品化した登録品を扱っております。

雨水貯留浸透製品工業会品の種類

G

規格品

貯留浸透遊水池

大型マンホール



シンターホール (φ900 ~ 1500)

小型マンホール



シンターホール (φ350 ~ 600)

角ます



シンターホール角 (□450 ~ 600)

ボックスカルバート



シンターボックス
当社の豊富な寸法ラインナップに適用可能です。

雨水貯留浸透製品工業会品

雨水貯留浸透製品工業会品の種類

落差式 U 字溝



シントー側溝 (250 ~ 500B)



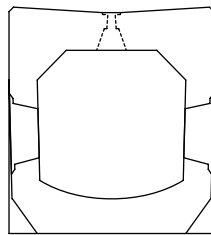
シントー側溝
底面フィルタータイプ (250 ~ 500B)

登録品

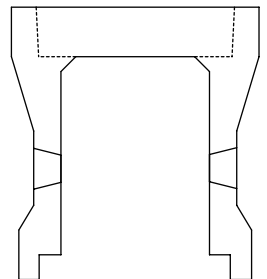
大型角型人孔



函型側溝(スリム側溝)



自由勾配側溝(IS側溝)



千葉・茨城型側溝



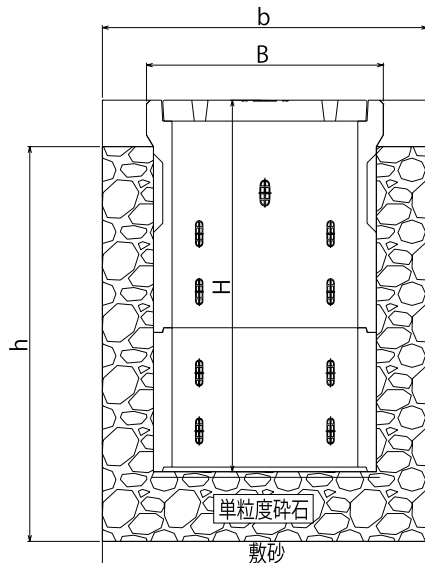
隔壁を設け、浸透を確実に行うことができます。

他にも当社品の様々な製品を浸透製品化することができます

雨水貯留浸透製品工業会品

雨水貯留浸透製品工業会品の寸法表

シントール小型・中型（総重量 8t 車両まで）（本体のみ）（鉄蓋のみ 14t 車両まで）



G

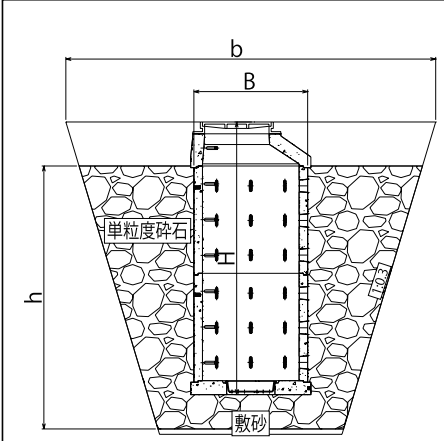
貯留浸透遊水池

タイプ	段数 or 多孔高	製品 外幅 (B)	製品 外高 (H)	碎石 外幅 (b)	碎石 外高 (h)	単位設計 貯留量 (m ³)	単位設計 浸透量 (m ³ /h r)
35	1段	φ460	600	650	550	0.115	0.418
	2段		900		950	0.169	0.574
40	1段	φ510	500	700	550	0.117	0.395
	2段		800		850	0.182	0.554
45	0.4	φ610	600	850	650	0.189	0.531
	0.5		700		750	0.220	0.592
	0.6		800		850	0.251	0.655
	0.7		900		950	0.282	0.719
	0.8		1000		1050	0.313	0.784
	0.9		1100		1150	0.344	0.851
50	0.6	φ614	800	900	850	0.289	0.688
	0.7		900		950	0.325	0.755
	0.8		1000		1050	0.361	0.823
	0.9		1100		1150	0.397	0.893
	1.0		1200		1250	0.433	0.964
	1.1		1300		1350	0.469	1.036
60	0.6	φ690	800	1100	850	0.429	0.822
	0.7		900		950	0.482	0.900
	0.8		1000		1050	0.536	0.979
	0.9		1100		1150	0.589	1.060
	1.0		1200		1250	0.642	1.142
	1.1		1300		1350	0.696	1.225

★単位設計貯留量・浸透量は、（社）雨水貯留浸透技術協会にて、土の透水係数 2.3×10^{-3} (cm/sec) にて計算した場合の値で、シントール側溝は延長1mあたり、他製品は1基あたりの処理量です。

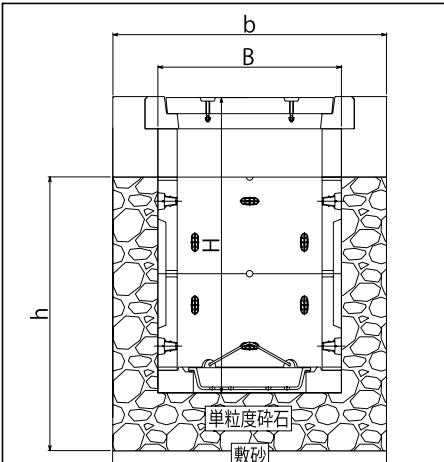
雨水貯留浸透製品工業会品の寸法表

シントール大型（総重量 25t 車両まで）



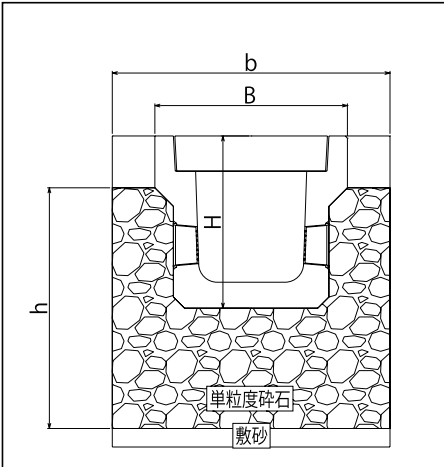
タイプ	段数 or 多孔高	製品 外幅 (B)	製品 外高 (H)	碎石 外幅 (b)	碎石 外高 (h)	単位設計 貯留量 (m ³)	単位設計 浸透量 (m ³ /h r)
90	1段	φ 1060	1840	2846	1450	2.482	1.813
	2段		2840	3446	2450	5.385	2.721
	3段		3840	4046	3450	9.441	3.629
120	1段	φ 1400	1840	3326	1450	3.401	2.147
	2段		2840	3926	2450	7.151	3.188
	3段		3840	4526	3450	12.161	4.229
150	1段	φ 1756	2140	3755	1450	4.474	2.490
	2段		3140	4355	2450	9.199	3.659
	3段		4140	4955	3450	15.291	4.827

シントール角（総重量 8t 車両まで）（本体のみ）（鉄蓋のみ 14t 車両まで）



タイプ	段数 or 多孔高	製品 外幅 (B)	製品 外高 (H)	碎石 外幅 (b)	碎石 外高 (h)	単位設計 貯留量 (m ³)	単位設計 浸透量 (m ³ /h r)
45	1段	570	620	850	550	0.162	0.471
	2段		920		850	0.258	0.655
	3段		1220		1150	0.355	0.851
50	1段	620	620	900	550	0.186	0.497
	2段		920		850	0.300	0.688
	3段		1220		1150	0.413	0.893
60	1段	720	730	1100	650	0.336	0.672
	2段		1130		1050	0.563	0.979
	3段		1530		1450	0.790	1.310

シントール側溝（JIS A 5372 附属書 5 落ちふた式 U 形側溝の用途区分）



タイプ	製品 外幅 (B)	製品 外高 (H)	碎石 外幅 (b)	碎石 外高 (h)	単位設計 貯留量 (m ³)	単位設計 浸透量 (m ³ /h r)
250	420	405	700	600	0.159	0.243
300A	520	465	750	650	0.191	0.258
300B	520	565	750	750	0.229	0.279
300C	520	665	750	850	0.262	0.300
400A	630	580	850	800	0.292	0.298
400B	630	690	850	900	0.335	0.319
500A	750	705	950	900	0.394	0.328
500B	750	815	1000	1000	0.455	0.353

★単位設計貯留量・浸透量は、（社）雨水貯留浸透技術協会にて、土の透水係数 2.3×10^{-3} (cm/sec) にて計算した場合の値で、シントール側溝は延長1mあたり、他製品は1基あたりの処理量です。

雨水貯留浸透製品工業会品

雨水貯留浸透製品工業会品の歩掛表

シントール 35~60

(ます1ヶ所当り)

工種	ますの種類	労力		トラックレン4.8t	標準製品高さ (mm)	補正值	
		職種	人工			人工	トラックレン4.8t
ます 設置工	35	普通 作業員	0.09	—	600	部材1個毎 9%	—
	40				500		
	45		0.23	—	670	部材1個毎 11%	—
	50		0.25	—	870	部材1個毎 11%	—
	60		0.33	0.11	880	部材1個毎 10%	部材1個毎 15%

【備考】製品高さ(深さ)が標準を越える場合は、部材1個を増やすごとに、本歩掛りに補正値を加算する。

シントール 90~150

(入孔1ヶ所当り)

人孔種別	労力(人)			トラックレン4.8t	諸雑費率(%)	標準マンホール深(m)
	世話役	特殊作業員	普通作業員			
1号(90)	0.25	0.25	0.50	0.25	6	1.2~3.0
2号(120)	0.33	0.33	0.67	0.33		2.0~5.0
3号(150)	0.50	0.50	1.00	0.50		2.5~6.0

【備考】標準マンホール深の範囲を超える場合は、労力及びトラックレン賃料の歩掛りを下表により補正する。

1m当りの補正值	5%
----------	----

シントール 角

(ます1ヶ所当り)

工種	ますの種類	労力		トラックレン4.8t	標準製品高さ (mm)	補正值	
		職種	人工			人工	トラックレン4.8t
ます 設置工	角45	普通 作業員	0.23	0.06	620	部材1個毎 11%	部材1個毎 20%
	角50		0.25	0.08	620	部材1個毎 11%	部材1個毎 19%
	角60		0.33	0.11	720	部材1個毎 11%	部材1個毎 15%

【備考】製品高さ(深さ)が標準を越える場合は、部材1個を増やすごとに、本歩掛りに補正値を加算する。

シントール側溝

(10m当り)

1個当り長さ (mm)	2000						
1個当り重量 (kg/個)	80を 越え	250を 越え	600を 越え	1000を 越え	1500を 越え	2000を 越え	2500を 越え
名称(単位)	250以下	600以下	1000以下	1500以下	2000以下	2500以下	3000以下
世話役(人)	0.2	0.2	0.2	0.3	0.3	0.4	0.4
特殊作業員(人)	0.2	0.2	0.2	0.3	0.3	0.4	0.4
普通作業員(人)	0.4	0.5	0.8	0.8	1.1	1.1	1.4
トラックレン運転(日)	0.2	0.2	0.2	0.3	0.3	0.4	0.4
諸雑費率(%)	9						

側溝ふたの標準布設歩掛り

呼び名	労力(人)		
	世話役	普通作業員	計
250	0.3	1.1	1.4
300	0.6	1.8	2.4
400	0.8	2.6	3.4
500	1.1	3.3	4.4

透水シート

工種	労力	
	職種	人工
透水シート布設工	普通作業員	0.02

G

貯留浸透遊水池